



TRIA ESCOLA CRISTIANA

Escola Cristiana, l'escola dels fills!

— ESCOLA CRISTIANA, ESPAI D'ACOLLIDA I CREIXEMENT PERSONAL —



COMPROMESOS AMB EL PRESENT
IL·LUSIONATS EN EL FUTUR
DE L'EDUCACIÓ DE QUALITAT I PER A TOTHOM

TRIA ESCOLA CRISTIANA
- www.triaescolacristiana.cat
- 93 302 70 13

Escola Cristiana
de Catalunya

L'acció educativa no es desenvolupa en un espai asèptic, allunyat de qualsevol influència, sinó que ho fa inserida en aquesta societat, la del nostre temps. El procés educatiu mai és neutre, perquè implica una determinada concepció de l'ésser humà, de la vida i del món.

La credibilitat de l'acció educativa de les persones, de la família, de les escoles i de les institucions passa per la capacitat de generar acollida personal, i tot això reclama dedicació i creativitat per ajudar en la recerca del propi camí de cadascú. Parlar d'educació demana parer esment en l'acompanyament personal. **Un bon nombre de pares i mares que cerquen instrucció i educació per als fills confien en les escoles cristianes i accepten i reconeixen la bondat del seu projecte educatiu.**

Les Escoles Cristianes de Catalunya som una proposta educativa que, arrelada en una tradició més que centenària, millorem cada dia i innovem per assolir un més gran i millor aprenentatge i creixement personal dels alumnes, buscant la màxima personalització des de l'acompanyament.

Som un col·lectiu de quatre centenars d'escoles que presentem un seguit de valors i actituds que neixen dels ensenyaments de Jesús, que oferim la possibilitat d'aprofundir-hi d'acord amb els interessos i les opcions familiars i dels alumnes.

Caminem vers grans canvis socials, com podem intuir i sovint comprovar, i això repercutirà en els sistemes educatius i també en la família. No s'ha de témer els canvis, ans al contrari, els hem de promoure des d'un diàleg que faci créixer en coneixements, en saviesa i en humanitat. **Escola Cristiana, l'escola dels fills!**

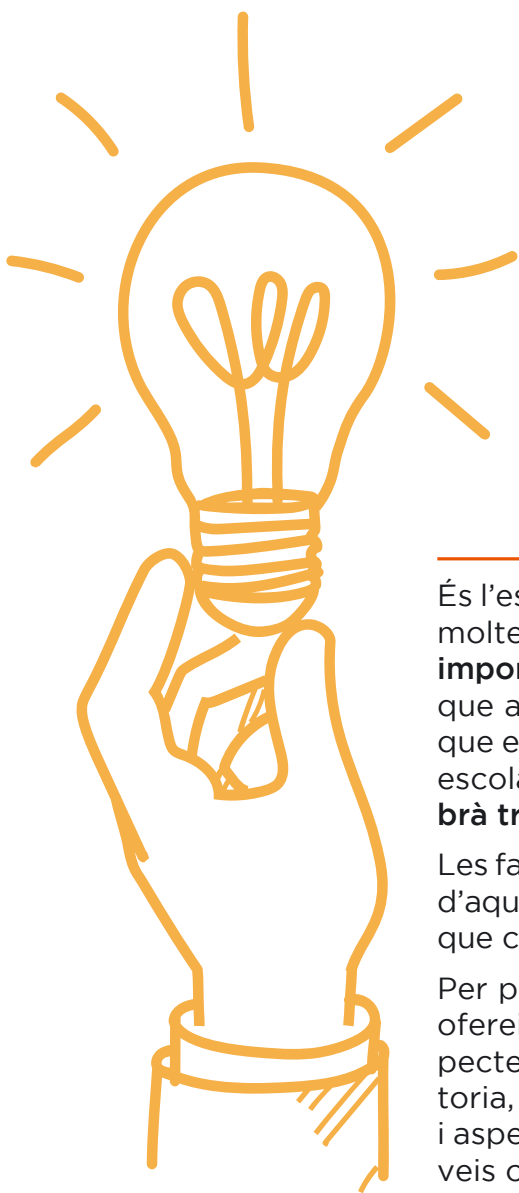
ESCOLA PER ALS FILLS?



RECOMANEU
ESCOLA
CRISTIANA!

Enric Puig i Jofra

Secretari general de la Fundació
Escola Cristiana de Catalunya



5 Claus

per conèixer una escola

PER PODER TRIAR BÉ CAL CONÈIXER, EN PROFUNDITAT, L'ESCOLA I LA PROPOSTA EDUCATIVA QUE OFEREIX A LES FAMÍLIES I A L'ALUMNAT

Fundació Escola Cristiana de Catalunya - FECC

És l'escola que vull per als meus fills? De ben segur que aquesta és una pregunta que moltes famílies s'estan plantejant aquests dies. **Triar bé l'escola és una decisió molt important.** De triar encertadament depèn que els infants i les famílies estiguin a gust, que adquireixin els aprenentatges que seran la base de la seva educació posterior, que es desenvolupin com a persones i com a ciutadans i que tinguin una experiència escolar plena i engrescadora. **Ningú coneix el seu fill com els seus pares, i ningú sabrà triar millor l'escola que més els convé.**

Les famílies han de saber combinar encertadament els aspectes racionals i emocionals d'aquest procés per prendre la millor decisió. La tria d'escola és un procés important que cal prendre's seriosament però que hauria de ser tranquil i reposat.

Per poder triar bé cal conèixer, en profunditat, l'escola i la proposta educativa que ofereix a les famílies i a l'alumnat. Ara és l'hora d'apropar-nos al centre. Entre els aspectes a considerar per fer la tria n'hi ha de més conceptuals —projecte educatiu, tutoria, atenció a la diversitat, participació de les famílies en la vida de l'escola, etc.—, i aspectes més pràctics —proximitat de l'escola al domicili familiar, instal·lacions, serveis complementaris de menjador i activitats extraescolars, etc.

Per poder valorar tots aquests aspectes, des de la Fundació Escola Cristiana de Catalunya us donem 5 claus per conèixer una escola:

1. Visitar la web del centre: Aquest és un recurs molt útil per tal de disposar amb tranquil·litat, des de casa, d'una primera imatge del centre. Consultar el seu projecte pedagògic, quins són els seus valors, la seva oferta educativa, etc. Actualment, les escoles ofereixen una bona informació del seu projecte educatiu a través d'aquest recurs, accessible per a tothom.

2. Assistir a la Jornada de Portes Obertes: La major part de les escoles organitzen jornades de portes obertes en què presenten l'escola, ofereixen l'oportunitat de visitar les instal·lacions, parlar amb el professorat i l'equip directiu, participar en activitats de caire més lúdic, etc. Cada vegada més, es tracta d'una activitat experiencial per a les famílies, «Viure un dia a l'escola». És una oportunitat magnífica per poder conèixer l'escola des de dins, que cal aprofitar.

3. Mantenir una entrevista personal amb els responsables de l'escola: A través d'aquesta trobada el centre pot respondre a totes i cadascuna de les qüestions que plantegi la família. Així, es poden resoldre dubtes tant pel que fa a aspectes pràctics del procés de selecció d'escola —informació per a la preinscripció, preu, serveis complementaris, etc.—, com d'aquells més conceptuals —projecte pedagògic; caràcter propi i enfocament del tema espiritual i religiós; tutoria i atenció a la diversitat; tractament dels idiomes; projecte tecnològic, etc.

4. Parlar amb les famílies que ja porten els seus fills/es a l'escola: Ningú millor que aquestes famílies per valorar com és el centre des de la seva pròpia experiència. Aquestes converses són una excel·lent oportunitat per contrastar la informació facilitada pel centre, per preguntar aquelles qüestions més properes com el tracte, l'atenció, etc., i observar el grau de satisfacció personal que mostren tant els pares com els fills del fet de formar part de l'escola.

5. Seguir el centre en les xarxes socials: Es tracta d'un espai magnífic per conèixer el dia a dia de l'escola. Saber quines activitats fan els alumnes, en quins projectes participa l'escola, com comunica l'escola, etc.

Un cop recollida la informació, analitzada i després d'un període de reflexió, és el moment de triar escola. És important comunicar la decisió a l'escola i formalitzar la tria mitjançant la sol·licitud de preinscripció. L'escola acompanyarà la família en la resta del procés de matriculació.

Triar escola, un llarg camí

Fundació Escola Cristiana de Catalunya - FECC

Triar escola suposa un camí llarg, que les famílies recorreran en les properes setmanes. Però es tracta d'un procés important, que cal viure amb serenitat, sense angoixes, però també amb il·lusió. **Tenim doncs per endavant la feina d'analitzar una oferta que en el nostre país és especialment rica però també diversa.**

En aquest camí, hem d'aconseguir respondre tres preguntes:

1. QUIN TIPUS D'ESCOLA VOLEM PER ALS NOSTRES FILLS I FILLES?

La resposta a aquesta qüestió parteix de l'estructura de valors de la família, de la seva pròpia experiència escolar, del tipus d'educació que volen per als seus fills, entre altres coses.

Escola pública, concertada o privada. Escola laica o escola cristiana. Educació catalana o model d'educació internacional, escola gran o petita, projecte educatiu que cobreixi totes les etapes o no... són criteris que permetran fer una primera selecció.

En la tria d'escola hi ha aspectes més conceptuals, com el projecte pedagògic del centre, el projecte lingüístic, l'ús i la incorporació de les tecnologies en el procés pedagògic, la tutoria i l'atenció a la diversitat, l'orientació; i altres aspectes com la participació de les famílies en l'escola o la relació d'aquesta amb el seu entorn. Però també hi entren en joc **aspectes pràctics**, com la proximitat de l'escola, la mobilitat i accessibilitat al centre, les instal·lacions, el servei de menjador i les activitats extraescolars, etc.

2. QUINES ESCOLES PODEM TENIR EN COMPTE PER TRIAR?

Tenir accés a la llista de centres del municipi, del barri o de la comarca és important per valorar les opcions. Podeu accedir a directoris o espais web on cercar l'oferta. L'Escola Cristiana compta amb un web: www.tria-escolacristiana.cat.

En cas d'optar per escola pública o concertada sorgeixen un seguit de preguntes vinculades al procés de preinscripció com la zona escolar, els barems, etc. Abans, el procés de tria era eminentment tàctic i possibilista però degut a la baixada demogràfica, el procés de tria

està donant més opcions a les famílies que poden triar entre un conjunt més ampli d'escoles.

3. COM PODEM CONÈIXER LES ESCOLES?

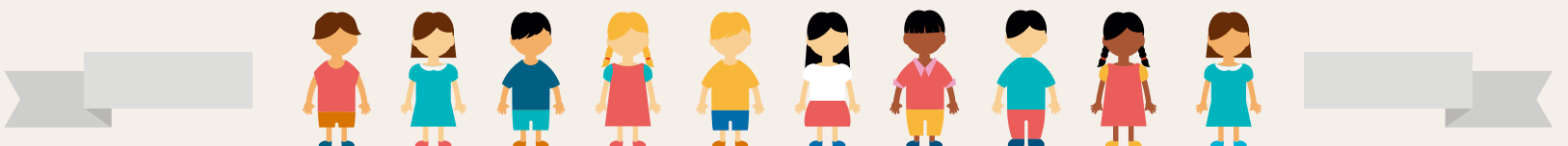
Una primera aproximació és la visita a la web del centre, on ja podem identificar trets diferencials de cada projecte educatiu així com dades pràctiques com les jornades de portes obertes, sol·licitar entrevista, ...

Les xarxes socials, els blogs o la premsa poden aportar informació addicional, que també pot resultar útil, habitualment més vinculada a l'activitat diària del centre (sortides, projectes, actuacions, ...).

Una activitat molt recomanable per tal de conèixer el perfil d'alumnat i de famílies dels centres és acostar-nos-hi a la porta a l'hora de la sortida. En aquell context podem observar si els nens i nenes surten feliços, com són les famílies, etc. Fins i tot, podeu preguntar als pares i mares quina és la seva opinió sobre el centre. Les prescripcions de persones properes també juguen un paper important en el procés d'elecció.

La majoria d'escoles organitzen jornades de portes obertes per donar a conèixer d'una forma més experiencial la seva proposta educativa i la seva oferta de serveis. És una oportunitat d'obtenir informació de primera mà de l'escola i de conèixer part de l'equip i copsar-ne l'estil.

L'entrevista personal és l'element més important en el procés de tria. És recomanable elaborar una llista de qüestions de caràcter pràctic (instal·lacions, serveis complementaris, informació per a la preinscripció) però sobretot recollir-hi aquells aspectes que vertebrin l'oferta de l'escola: el projecte pedagògic, el perfil del claustre, la tutoria, l'exigència acadèmica, els idiomes, l'orientació psicopedagògica, ...



És hora de triar. Un cop recollida i analitzada la informació és el moment de triar. De la tria encertada dependrà que els infants i les famílies s'hi trobin a gust, que adquireixin els aprenentatges que seran la base de la seva formació posterior, que es desenvolupin com a persones i com a ciutadans i que tinguin una experiència escolar plena.

L'Escola Cristiana de Catalunya és escola concertada compromesa amb el present, il·lusionada amb el futur de l'educació de qualitat i per a tothom. Una bona opció en la tria d'escola. Al web www.triaescolacristiana.cat, les trobareu totes i a més podreu consultar consells i recursos per a la tria.

Triaescolacristiana.cat

Com triar escola?

Julio Andreu - Cap d'àrea educativa de la Fundació Escola Cristiana de Catalunya

A mesura que s'acosten les dates de preinscripció per al proper curs, la preocupació de les famílies que han d'iniciar l'escolaritat bàsica augmenta. On portar-lo? En què ens hem de fixar?

Primer de tot, cal que escollim una escola que estigui d'acord amb les conviccions religioses i morals dels pares, un dret fonamental reconegut en la Constitució. Per tant, ningú no pot obligar uns pares a portar el fill a una escola que ells no volen; una altra cosa és que no hi hagi prou places; aleshores l'Administració ha establert un sistema de preferències.

En segon lloc, la família ha de pensar què és allò més important per a ella. El centre ha de creure en uns valors religiosos i morals? És important que faci un seguiment acurat del nen (tutoria)? L'estabilitat de l'equip? Que sigui exigent des del punt de vista acadèmic? Que l'escola sigui innovadora? És a dir, les famílies han de pensar quines són les seves prioritats.

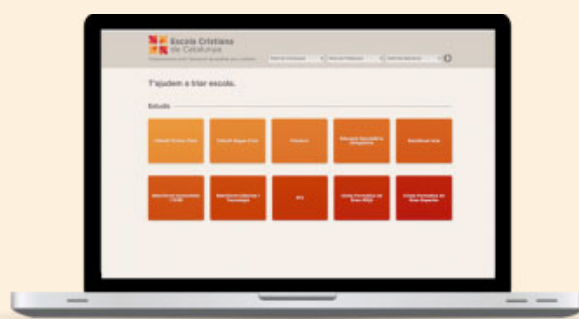
A continuació cal visitar algunes escoles. I allà han de preguntar i observar. Totes les escoles ofereixen entrevistes, visites, jornades de portes obertes. I, en aquestes visites, els pares han d'estar atents a la manera com s'explica l'escola: és convincent? El missatge és creïble? I, sobretot, és coherent el que es diu amb allò que es veu?

Per exemple, una escola diu que és un centre acollidor, molt familiar: com són les relacions entre els docents i els nens? Estem parlant de coherència entre allò que es diu i allò que es percep?

I, per últim, sobre el paper totes les escoles són bones. Sempre és recomanable mirar l'entrada

o sortida dels nens de l'escola. Com és? I, sobretot, aquella família s'imagina el seu fill en aquell ambient? I li sembla bé? S'hi troba?

Estem parlant d'una elecció que pot durar 13 anys, i de la qual es recordarà tota la vida. Per tant, val la pena pensar-hi.



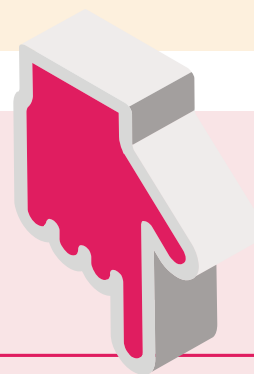
Triaescolacristiana.cat

Un món d'opcions a un clic!

Voleu saber quines escoles cristianes hi ha a prop vostre? Quina oferta educativa tenen? Quina és la seva adreça o la seva web?

Ho trobareu tot a **www.triaescolacristiana.cat**. Un espai *online* on cercar les escoles segons l'oferta educativa, o la comarca, el municipi o el districte. Amb un sol clic podreu demanar més informació o, fins i tot, sol·licitar-hi una entrevista.

Així mateix, hi trobareu informació sobre com començar el procés de tria; què fer per triar escola; com aprofitar les jornades de portes obertes; com valorar un bon projecte educatiu, i molt més!



Un espai *online* en el qual podreu trobar la millor escola per als vostres fills.

També podeu trobar informació a:
www.facebook.com/triaescolacristiana
twitter.com/EscolaCristiana



TRIA ESCOLA CRISTIANA

· www.triaescolacristiana.cat

· 93 302 70 13



Escola Cristiana
de Catalunya