

La diòcesi en xifres. Cada any s'ofereix el compte de resultats perquè el Poble de Déu estigui informat dels comptes de l'Església. PÀGINA 4

Amb tu, som una gran família. Vivim i celebrem la fe junts a les nostres parròquies i comunitats. PÀGINA 6

La Nostra Església a Urgell

Dia de L'Església Diocesana
Germanor
Novembre 2020
#Somsglesia24Siete



Som
allò que tu ens
ajudes a ser

Amb tu, som una
gran família

Carta a la diòcesi

Amb tu, som una gran família

Un any més truquem a les vostres portes, al vostre cor, perquè tots prenguem major consciència que som una família que ha de compartir tot el que té de joies i esperances, de problemes i de talents, d'amor i de fe. És la Jornada de Germanor 2020.

Amb pandèmia o sense, hem d'ajudar i sostenir la nostra comunitat cristiana. Aquest curs pastoral, que és certament ple d'incerteses a causa de la pandèmia, és temps de Déu i temps de gràcia, temps de servei i de caritat. Per això us demano que siguem generosos, per poder dur a terme tot allò que ens és essencial i per sostenir la vida pastoral de la diòcesi: culte i sagraments, ministres, temples, l'atenció a les persones, especialment les que sofreixen, els emigrants i els qui s'han quedat sense feina. També la catequesi i els esplais; les ajudes de Càritas i altres institucions per incrementar la solidaritat. Activitats formatives presencials i telemàtiques, per arribar a més gent. Volem arribar als ancians i als malalts, imaginant noves maneres d'acostar-los els sagraments; tenir cura de la vida espiritual. Hauré de ser molt austers, però necessitem no aturar la vida eclesial.

Ajudeu-nos a ajudar, us diem de tot cor. Déu us inspire a tots de ser generosos per cobrir les despeses d'aquests mesos passats i les dels que vénen

Enguany la pandèmia ens ha creat molts problemes econòmics a les parròquies i a la diòcesi, perquè van aturar-se les celebracions, amb les col·lectes, i perquè tota l'activitat pastoral se'n va veure ressentida. No us estranyi que us demanem que, qui pugui, es plantegi un petit plus, un petit augment, en la seva ajuda econòmica habitual a l'Església. Ho necessita la Santa Seu, la diòcesi i la vostra parròquia. Ajudant la diòcesi, estem ajudant també els vulnerables, beneficiaris dels serveis de Càritas, dels locals, de les campanyes, de les persones contractades, etc. Ajudeu-nos a ajudar, us diem de tot cor. Déu us inspire a tots de ser generosos per cobrir les despeses d'aquests mesos passats i les dels que vénen.

En la nostra Església, que és una família, tots hi podem trobar una missió per humil

Sostinguem l'Església.
Donem suport al que
valorem i estimem, des del
que cadascú té i pot. Són
moltes les activitats amb
repercussió clarament social
que l'Església i les seves
institucions estan gestionant
en el present del nostre país

que sembli. Recordeu que Jesús va destacar el que una vídua pobre va donar com ofrena al temple. Era una moneda petita, però era “tot el que ella tenia per a viure” (Mc 12, 44), és a dir, va aportar tota la seva vida i no pas del que li sobrava. I Jesús va lloar-la perquè donava molt, perquè es donava del tot. Podem aprendre d’ella, a donar i donar-nos en tots els camps, al servei del Regne de Déu. També ho podem aplicar a la nostra generositat en el compartir: si donem, Déu ens donarà. Si som generosos, Déu ho serà amb nosaltres. En temps de pandèmia, quan convé no tancar-nos ni angoixar-nos, sinó mantenir la confiança, donem, donem-nos generosament, per assemblejar-nos a Jesús i als grans sants de la caritat.

Sostinguem l'Església. Donem suport al que valorem i estimem, des del que cadascú té i pot. Són moltes les activitats amb repercussió clarament social que l'Església i les seves institucions estan gestionant en el present del nostre país. Les religions, pel fet d'existir en una societat, van aportant permanentment valors de solidaritat, de respecte, de fraternitat i de perdó. La vida i l'acció de l'Església són una aportació essencial i eficaç a l' hora de construir una societat harmònica, madura, justa i pacífica. Per això l' hem de voler ajudar.



† **Joan-Enric Vives i Sicília**
Arquebisbe d'Urgell

La diòcesi d'Urgell en xifres

Ingressos i despeses 2019

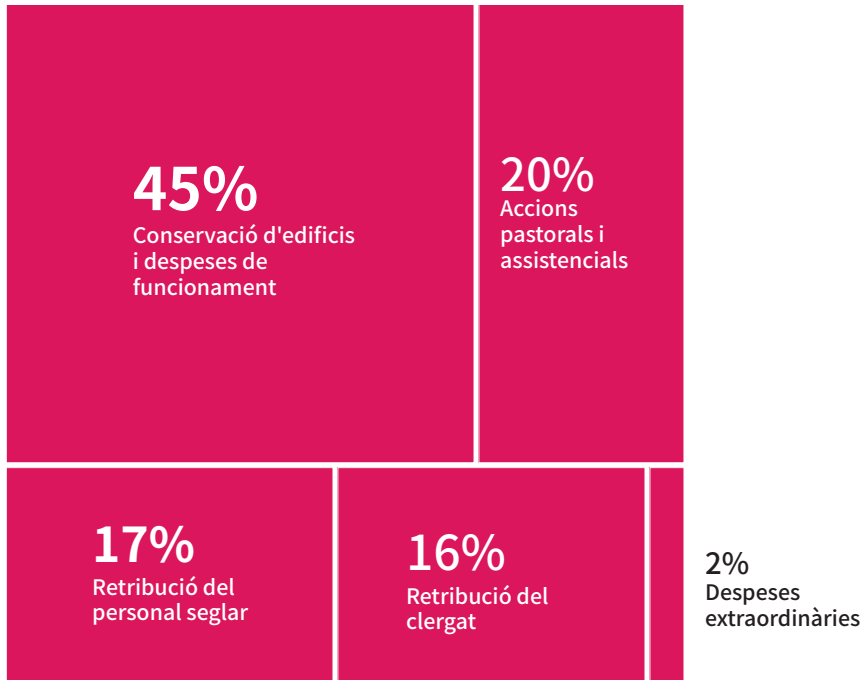
INGRESSOS

Aportacions dels fidels	1.067.034,30 €
Assignació tributària (Fons Comú Interdiocesà)	1.617.111,82 €
Ingressos de patrimoni i altres activitats	782.608,25 €
Altres ingressos corrents	1.387.958,52 €
Ingressos extraordinaris	152.055,04 €
Necessitat de financiació	63.742,24 €
TOTAL INGRESSOS	5.070.510,17 €



DESPESES

Accions pastorals i assistencials	1.027.716,84 €
Retribució del clergat	810.660,99 €
Retribució del personal seglar	857.352,40 €
Conservació d'edificis i despeses de funcionament	2.300.652,01 €
Despeses extraordinàries	74.127,93 €
TOTAL DESPESES	5.070.510,17 €



La tasca de l'Església a Urgell

Activitat celebrativa

«Així es manifesta tota l'Església com un poble aplegat per la unitat del Pare, del Fill i de l' Esperit Sant»

Lumen gentium, n. 4.



Baptismes

640

Primeres comunions

782

Confirmacions

485

Matrimonis

159

Activitat pastoral



Preveres	87	<p>«L' esdeveniment de l' Església resplendeix quan en ell es manifesta l'agraïment per la iniciativa gratuïta de Déu, perquè "El ens ha estimat primer" (1 Jn 4, 10), perquè "va ser Déu qui va fer créixer"»</p> <p><i>Missatge del papa Francesc a Obres Missionals Pontíficies.</i></p>		
Parròquies	364			
Seminaristes	4			
Catequistes	243		Monges i monjos de clausura	12
Religioses i religiosos	124		Monestirs	2
Diaques permanents	3		Missioners	15

Activitat caritativa i assistencial

«L'opció pels pobres és una categoria teològica abans que cultural, sociològica, política o filosòfica. Déu els atorga "la seva primera misericòrdia". Aquesta preferència divina té conseqüències en la vida de fe de tots els cristians, cridats a tenir "els mateixos sentiments de Jesucrist" (Fl 2,5). Inspirada en ella, l'Església va fer una opció pels pobres entesa com una "forma especial de primacia en l'exercici de la caritat cristiana, de la qual dona testimoni tota la tradició de l'Església"»

Evangelii gaudium, n. 198.



Centres per a mitigar la pobresa **13**

Persones ateses 3.413

Centres per a promoure el treball **1**

Persones ateses 19

Hospitals **3**

Persones ateses 250

Centres de menors i joves i altres centres per a la tutela de la infància **1**

Persones ateses 561

Cases per a gent gran, malalts crònics i persones amb discapacitat **6**

Persones ateses 600

Règim fiscal per a persones físiques i jurídiques

A la taula següent s'explica el nou règim fiscal:

Persones físiques (IRPF)	Deducció**	Persones jurídiques (I.S.)	Deducció**
Fins 150 €	80%	Donatius en general	35%
A partir de 150 €	35%	Donatius recurrents*	40%
Donatius recurrents*	40%	Límit deducció base liquidable	10%
Límit deducció base liquidable	10%		

* Un donatiu és recurrent si en els tres anys anteriors i de manera consecutiva s'ha lliurat a la mateixa entitat una quantitat igual o superior a la de l'exercici anterior.

** Deduccions aplicables a les donacions de l'any 2020 declarades a l'any 2021.

DRETS DEL DONANT

- ➔ A la deducció fiscal corresponent a la Declaració de la renda de l'any següent (model 100).
- ➔ A la deducció fiscal corresponent a la Declaració de l'impost de societats de l'any següent (model 200).
- ➔ A mantenir l'anonimat davant de tercers.

OBLIGACIONS DE LA PARRÒQUIA O ENTITAT QUE REP EL DONATIU (metà·lic o en espècie)

- ➔ Expedir certificat acreditatiu del donatiu, amb les dades fiscals del donant i l'import rebut.
- ➔ Presentar la Declaració informativa de donatius, donacions i aportacions rebudes (model 182) a l'Agència Tributària durant el mes de gener de l'any següent.

Actualitat

De l' "oblit" a la integració social i laboral

Vanessa és avui una de les encarregades del servei ecològic de lloguer de vaixelles que ofereix a empreses i particulars l'empresa d'inserció laboral "Nougrapats".

Ella ha conegut des del principi els esforços que s'han fet a la diòcesi d' Urgell pel col·lectiu de joves amb discapacitat intel·lectual i / o malalties de salut mental, per la seva inserció en el mercat laboral ordinari. Va formar part del primer projecte que es va posar en marxa el 2015; "Activat", situat al centre d'atenció de Càritas "Sant Ot" de la Seu d'Urgell, amb l'objectiu de resoldre una problemàtica que es detectava a la zona: joves amb els problemes esmentats als quals els era molt difícil accedir al mercat laboral i per tant quedaven també fora de l'àmbit social.

Avui Vanessa ha transformat la seva vida, després incorporar-se al Centre Especial de Treball (CET) -l'objectiu és oferir feina a joves com ella- que forma part de el Grup "Grapats", juntament amb de l'empresa Nougrapats,



Crear serveis útils a la societat i projectar-los perquè siguin una pràctica realitzable per aquests joves, com la bugadera, missatgeria, lloguer de vaixelles, mudances i altres, i entendre la complexitat del projecte és determinant

empresa d'inserció, creada el 2014. "Grapats", de Càritas d'Urgell, vol mantenir 11 llocs de treball per a discapacitats, a 30 hores setmanals.

Al costat de Vanessa i als seus companys, hi ha persones que treballen amb l'objectiu de donar-los confiança, espai i dignitat: ells planifiquen, gestionen, busquen l'encaix laboral i solucions de continuïtat. Josep Casanova, el director voluntari de Càritas, ens recorda en aquest sentit que, si no es fes així, "és molt improbable la seva inserció en el mercat ordinari, i hem d'assumir aquesta realitat". Per això, crear serveis útils a la societat i projectar-los perquè siguin una pràctica realitzable per aquests joves, com la bugadera, missatgeria, lloguer de vaixelles, mudances i altres, i entendre la complexitat del projecte és determinant en la construcció d'una societat millor.

Butlletí de subscripció

Dades bàsiques de la subscripció periòdica a favor de l'Església catòlica

Ordre de domiciliació de càrrec SEPA

Mitjançant la firma d'aquesta ordre de domiciliació, el subscriptor autoritza l'Arquebisbat / Bisbat o parròquia a enviar al banc del subscriptor aquesta ordre perquè carreguin al compte la quantitat assenyalada. El subscriptor podrà sol·licitar la devolució. Aquesta haurà de sol·licitar-se dins de les vuit setmanes que segueixen a la data de càrrec al compte del subscriptor.

Cognoms/Surname	
Nom/Name	
NIF / DNI	
Domicili/Adress	
Núm. Esc. Pis/Number, stairs, floor	
CP/Postal Code	Població/City
Província/Town	
País/Country	
Telèfon/Phone	
Banc o Caixa/Bank or savings bank	
Domicili/Adress	Núm./Number
CP/Postal Code	Població/City
Província/Town	

NÚMERO DE COMPTE IBAN

Codi europeu	Banc	Sucursal	Digit Control	Número de compte
E	S			

Se subscriu amb la quantitat de..... euros al

Mes Trimestre Semestre Any

A favor del finançament de l'Església catòlica, desitjant col·laborar des d'avui

(Dia)(Mes)(Any)

(Marqui amb una X Arquebisbat/Bisbat de

l'opció escollida)

Parròquia de (nom)

Població de

Desitjo rebre un certificat per a desgravar de l'IRPF

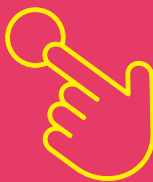
Sí No

Firma del subscriptor

De conformitat amb el Reglament Europeu de Protecció de Dades, el subscriptor presta el seu consentiment exprés perquè les seves dades siguin tractades per a gestionar la seva subscripció. Les dades del subscriptor en cap cas seran cedides a tercers, llevat d'obligació legal. El termini de conservació de les dades vindrà determinat per la relació que el subscriptor mantingui amb l'Arquebisbat / Bisbat o parròquia escollida. Pot exercir els seus drets (accés, rectificació, cancel·lació, limitació, portabilitat i oposició) dirigint-se per escrit al responsable del tractament. Aquest Butlletí de subscripció està adaptat a la normativa d'Adendos SEPA (zona única de pagaments).



El teu donatiu, amb un clic



Tan fàcil,
tan ràpid,
tan còmode...

Ara fer el teu donatiu a l'Església és molt fàcil a través d'internet. Tant és quan, com o des de quin dispositiu el facis, només has d'entrar a www.donoamiiglesia.es i fer el teu donatiu amb un clic. I tu tries a quina parròquia o diòcesi destines el teu donatiu, o si prefereixes fer-lo a la Conferència Episcopal.

[A donoamiiglesia.es](http://www.donoamiiglesia.es) pots fer el teu donatiu